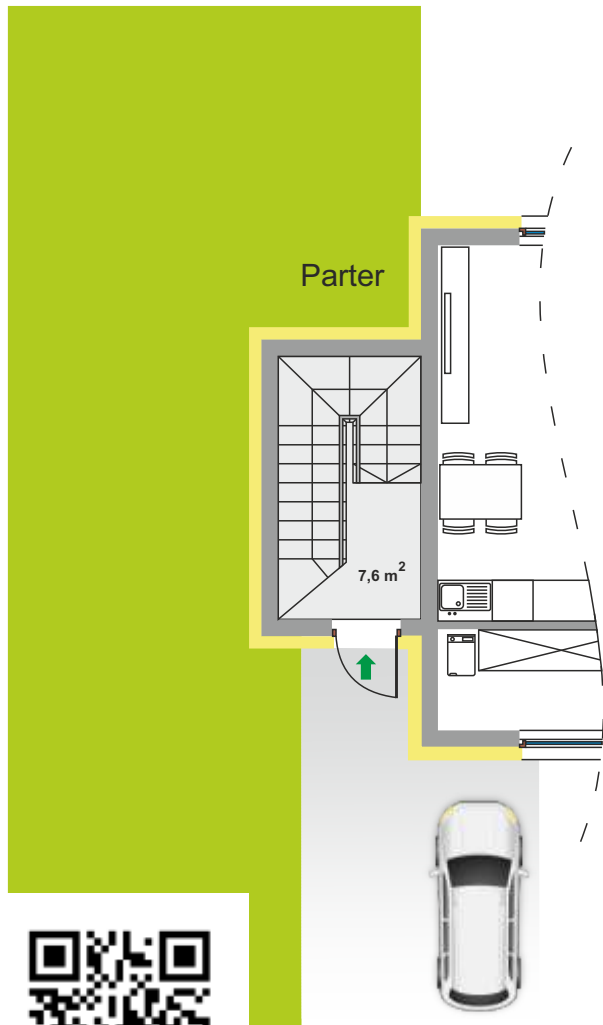


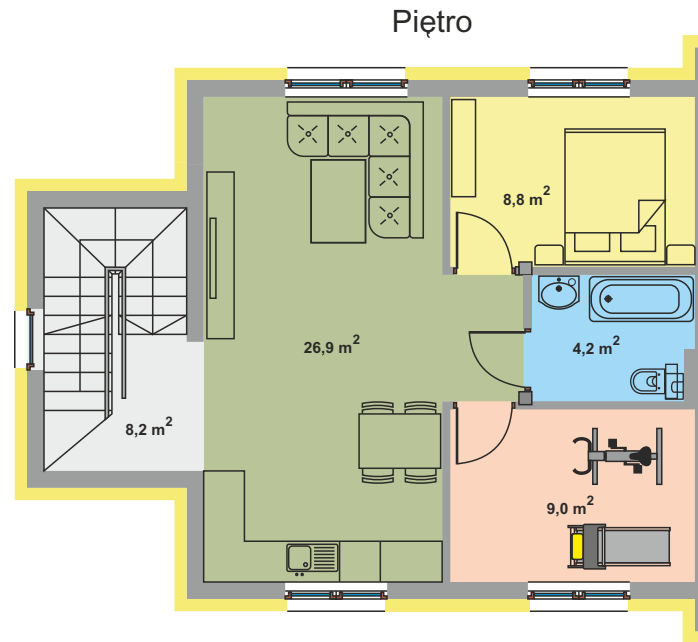
# Osiedle „BIELAŃSKI ZAŹLEK”

mieszkanie  
**M2/D**



Parter

7,6 m<sup>2</sup>



Piętro

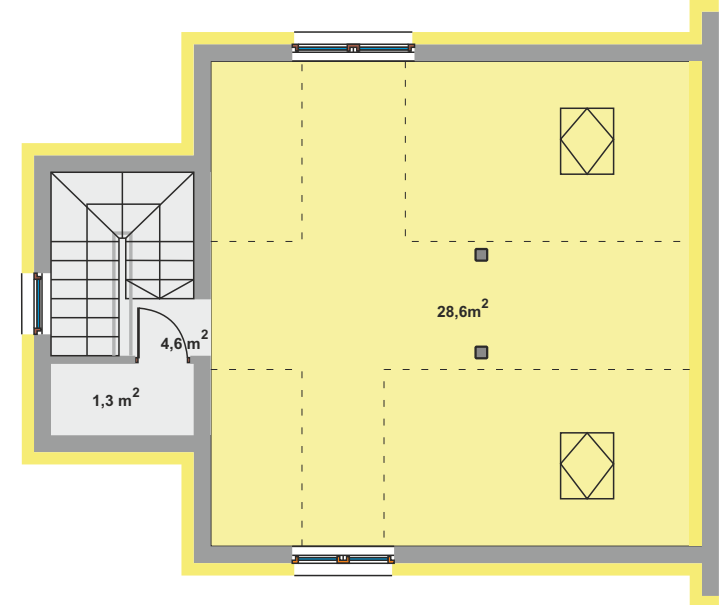
26,9 m<sup>2</sup>

8,8 m<sup>2</sup>

8,2 m<sup>2</sup>

4,2 m<sup>2</sup>

9,0 m<sup>2</sup>



Poddasze

28,6 m<sup>2</sup>

1,3 m<sup>2</sup>

4,6 m<sup>2</sup>

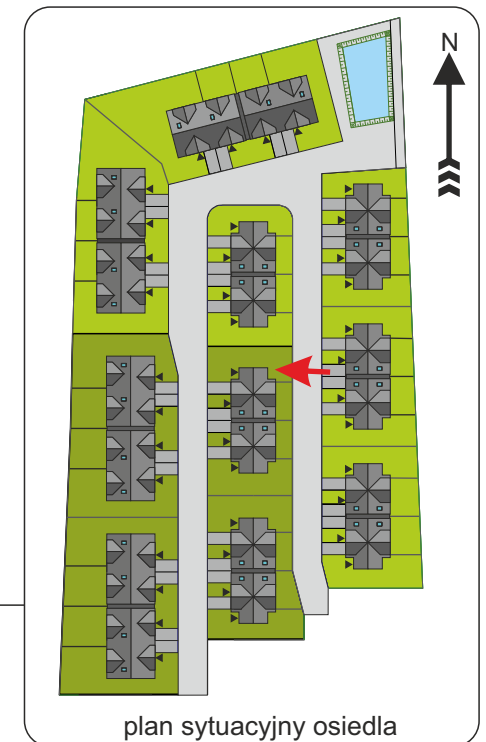


kod QR uruchamia wirtualny spacer po mieszkaniu

Powierzchnia użytkowa **81,7 m<sup>2</sup>**

W cenie: ogródek + 1m. postojowe

Termin realizacji II kw 2024



plan sytuacyjny osiedla



Biuro sprzedaży: Quercus sp. z o.o., ul. Ważewskiego 15, 30-499 Kraków  
tel. 122-644-550, [biuro@quercus-dom.pl](mailto:biuro@quercus-dom.pl), [www.quercus-dom.pl](http://www.quercus-dom.pl)